

## 1 ¿Qué es el mosquito tigre?

El mosquito tigre, *Aedes albopictus*, es un mosquito invasor que proviene de Asia. Es pequeño, mide entre 2 y 10 mm, de color negro y con rayas blancas y con una línea blanca en cabeza y tórax.

## 2 ¿Se ha detectado en la Comunitat Valenciana?

Sí, se ha detectado su presencia de forma creciente en localidades de las tres provincias, sobre todo en las zonas costeras pero también en algunos municipios del interior.

## 3 ¿Cómo y dónde se reproduce?

En las paredes de recipientes o de pequeños acúmulos de agua, cerca de la presencia humana. No cría en aguas en movimiento (ríos) ni en grandes masas de agua (piscinas o lagos).

## 4 ¿Cuándo y cómo actúa?

El mosquito tigre suele picar durante el día. En la Comunitat Valenciana está activo todo el año, con mayor actividad entre mayo y noviembre. Suele hacer varias picaduras seguidas, casi siempre en las piernas. Su hábitat es fuera de casa y vuela distancias cortas.



## 5 ¿La picadura resulta molesta?

La picadura normalmente suele pasar desapercibida. Es la reacción posterior la que suele ser molesta. A menudo dura varios días y viene acompañada de escozor.

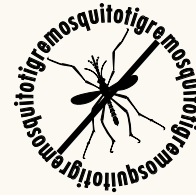
## 6 ¿Qué puede hacerse para evitar picaduras?

- Instalar telas mosquiteras (malla de 1 mm).
- Llevar manga larga y pantalones ajustados al tobillo.
- Utilizar repelentes como DEET, picaridina, o IR 3535 solo en la piel expuesta y/o ropa según las indicaciones del fabricante.
- No utilizar repelentes por debajo de la ropa.

## 7 ¿Cómo puedo eliminar el mosquito?

Podemos eliminar los focos de cría:

- Cubrir, vaciar o cambiar con frecuencia los recipientes o reservorios de agua domésticos.
- Revisar periódicamente los desagües y canaletas, manteniéndolos limpios y sin obstrucciones. Mantener limpias y con cloro piscinas y fuentes ornamentales.
- Vaciar objetos que acumulen agua tras las lluvias (como pies de sombrillas, pliegues en lonas que cubren mobiliario de jardín o piscinas, pluviómetros...)



## 8 ¿Qué hacer en caso de picadura?

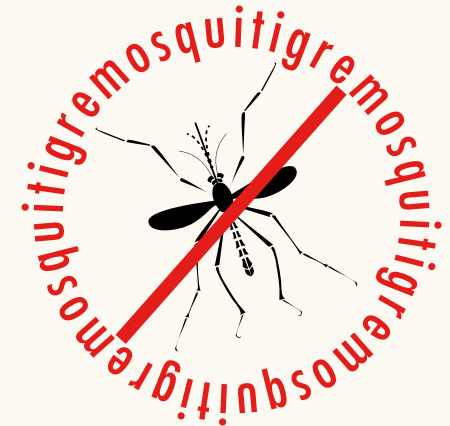
- Lavar muy bien la zona afectada con agua y jabón.
- Usar hielo durante 10 minutos.
- Evitar rascar la zona afectada.
- Observar para garantizar que no haya ninguna infección posterior.

Algunas personas pueden presentar reacciones más molestas, o incluso infecciones, que requieren consultar a un profesional sanitario.



Más INFO en:  
[www.mosquitigre.san.gva.es](http://www.mosquitigre.san.gva.es)  
#mosquitigre

# Tots i totes contra el



# MOSQUIT TIGRE

La mesura preventiva més eficaç és buscar i eliminar els focus de cria, petites acumulacions d'aigua. Solució inofensiva, gratuïta i eficaç



## 1 Què és el mosquit tigre?

El mosquit tigre, *Aedes albopictus*, és un mosquit invasor que prové d'Àsia. És xicotet, fa entre 2 i 10 mm de llargària, és de color negre amb ratlles blanques i amb una línia blanca al cap i tòrax.

## 2 S'ha detectat a la Comunitat Valenciana?

Sí, s'ha detectat la seua presència de forma creixent en localitats de les tres províncies, sobretot en les zones costaneres però també en alguns municipis de l'interior.

## 3 Com es reproduïx i on?

En les parets de recipients o de xicotetes acumulacions d'aigua, prop de la presència humana. No cria en aigües en moviment (rius) ni en grans masses d'aigua (piscines o llacs).

## 4 Quan actua, i com?

El mosquit tigre sol picar durant el dia. A la Comunitat Valenciana està actiu tot l'any, amb major activitat entre maig i novembre. Sol fer diverses picadures seguides, quasi sempre a les cames. El seu hàbitat és fora de casa i vola distàncies curtes.



## 5 La picadura resulta molesta?

La picadura normalment sol passar desapercibuda. És la reacció posterior la que sol ser molesta. Sovint dura uns quants dies i ve acompanyada de coentor.

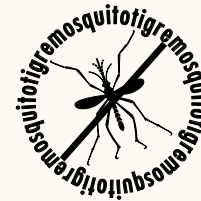
## 6 Què pot fer-se per a evitar picadures?

- Instal·lar teles mosquiteres (malla d'1 mm).
- Portar mànega llarga i pantalons ajustats al turmell.
- Utilitzar repel·lents com DEET, picaridina, o IR 3535 només a la pell exposada i / o roba segons les indicacions del fabricant.
- No utilitzar repel·lents per davall de la roba.

## 7 Com puc eliminar el mosquit?

Podem eliminar els focus de cria.

- Cobrir, buidar o canviar ben sovint els recipients o reservoris d'aigua domèstics.
- Revisar periòdicament els desaigües i canaletes, mantenint-los nets i sense obstruccions. Mantenir netes i amb clor piscines i fonts ornamentals.
- Buidar objectes que acumulen aigua després de les pluges (com ara peus d'ombrel·les, plecs en lones que cobreixen mobiliari de jardí o piscines, pluviòmetres...)



## 8 Què cal fer en cas de picadura?

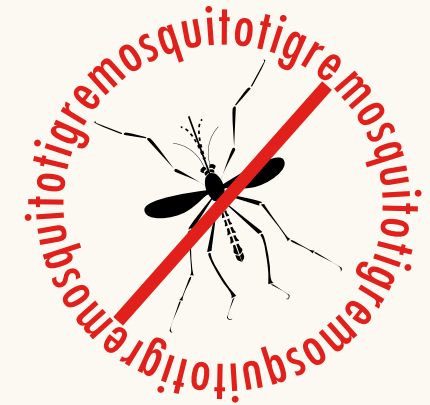
- Llavar molt bé la zona afectada amb aigua i sabó.
- Aplicar-hi gel durant 10 minuts.
- Evitar rascar-se la zona afectada.
- Observacions per a garantir que no hi haja cap infecció posterior.

Algunes persones poden presentar reaccions més molestes, o fins i tot infeccions, que requereixen consultar un professional sanitari.



Más INFO en:  
[www.mosquitigre.san.gva.es](http://www.mosquitigre.san.gva.es)  
#mosquitigre

# Tod@s contra el



# MOSQUITO TIGRE

La medida preventiva más eficaz es buscar y eliminar los focos de cría, pequeñas acumulaciones de agua. Solución inofensiva, gratuita y eficaz.

