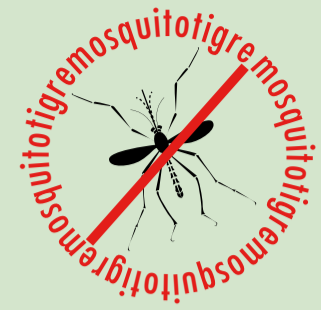


PREVENCIÓN DE FOCOS DE CRÍA DE MOSQUITO TIGRE: CEMENTERIOS

Tod@s contra el



MOSQUITO TIGRE

La medida preventiva más eficaz para evitar su reproducción es buscar, identificar y **eliminar los focos de cría en su fase larvaria**. Esta sería una solución definitiva, inofensiva, gratuita y eficaz.

Taladrar los recipientes utilizados para depositar flores, para evitar que se acumule agua

Vaciar y dar la vuelta a los jarrones sin utilizar y a los platos de debajo de las macetas

Evitar los objetos decorativos que puedan almacenar agua en su interior

Puede ponerse arena en los platos de debajo de las macetas y regar la arena para proporcionar humedad a la planta

Utilizar otros recursos para mantener la humedad de las flores, como colocar espuma en el interior de los jarrones para absorber el agua, u otros materiales

Informar al ayuntamiento correspondiente en caso de observar plagas de mosquitos

Se puede optar por el uso de flores artificiales o macetas con plantas naturales, en cuyo caso debe racionalizarse el riego



Más INFO en:
www.mosquitigre.san.gva.es
#mosquitigre

